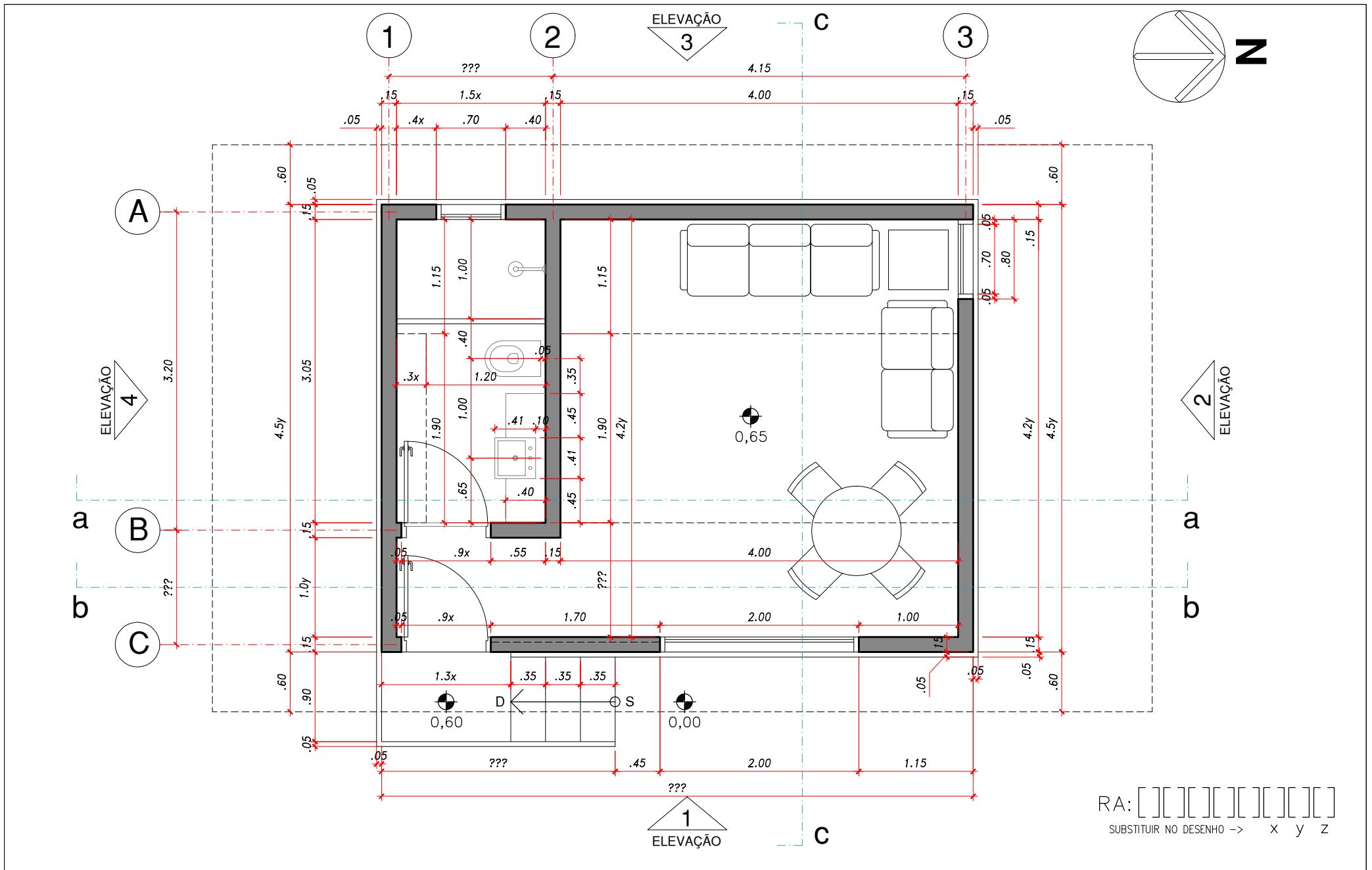


RA: [ ] [ ] [ ] [ ] [ ] [ ] [ ] [ ] [ ] [ ]  
 SUBSTITUIR NO DESENHO -> x y z

**Instruções:**  
 Fazer o desenho substituindo nas medidas que contêm as letras **X**, **Y** e **Z**, um algarismo qualquer para diferenciar trabalhos em aula.

Sugestão: os três últimos números do RA. Onde há ??? não se preocupe com a dimensão, somente coloque a cota no final.





**Instruções:**

Fazer o desenho substituindo nas medidas que contêm as letras **X, Y** e **Z**, um algarismo qualquer para diferenciar trabalhos em aula.

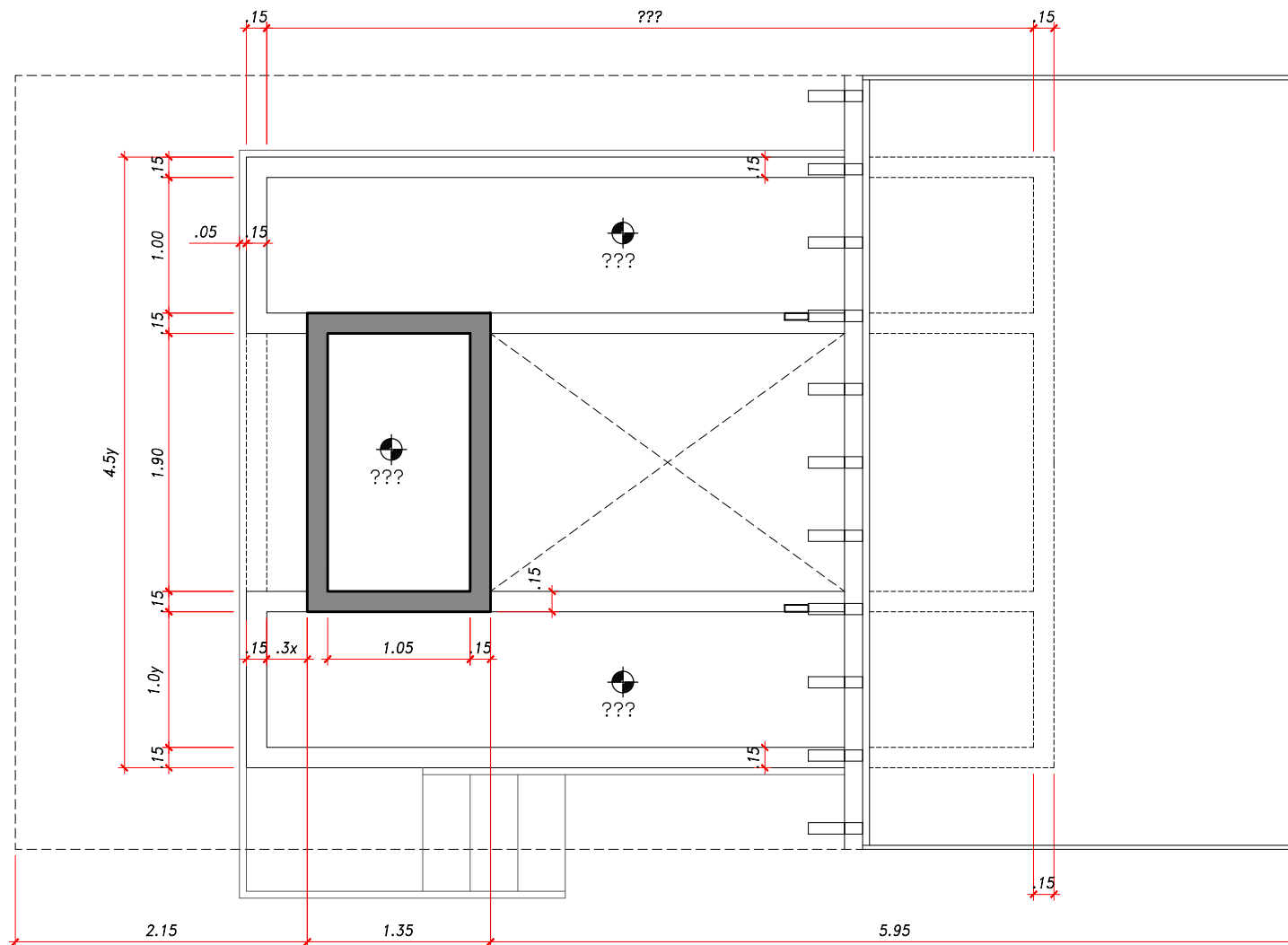
Sugestão: os três últimos números do RA. Onde há ??? não se preocupe com a dimensão, somente coloque a cota no final.



Exercício de Informática Aplicada a Arquitetura (CAD)

Arquitetura com CAD - Alexandre Panizza / Caio Ferreira

Planta Pavimento Térreo - final Escala 1:50 Folha 01



**Instruções:**

Fazer o desenho substituindo nas medidas que contêm as letras **X**, **Y** e **Z**, um algarismo qualquer para diferenciar trabalhos em aula.

Sugestão: os três últimos números do RA. Onde há ??? não se preocupe com a dimensão, somente coloque a cota no final.

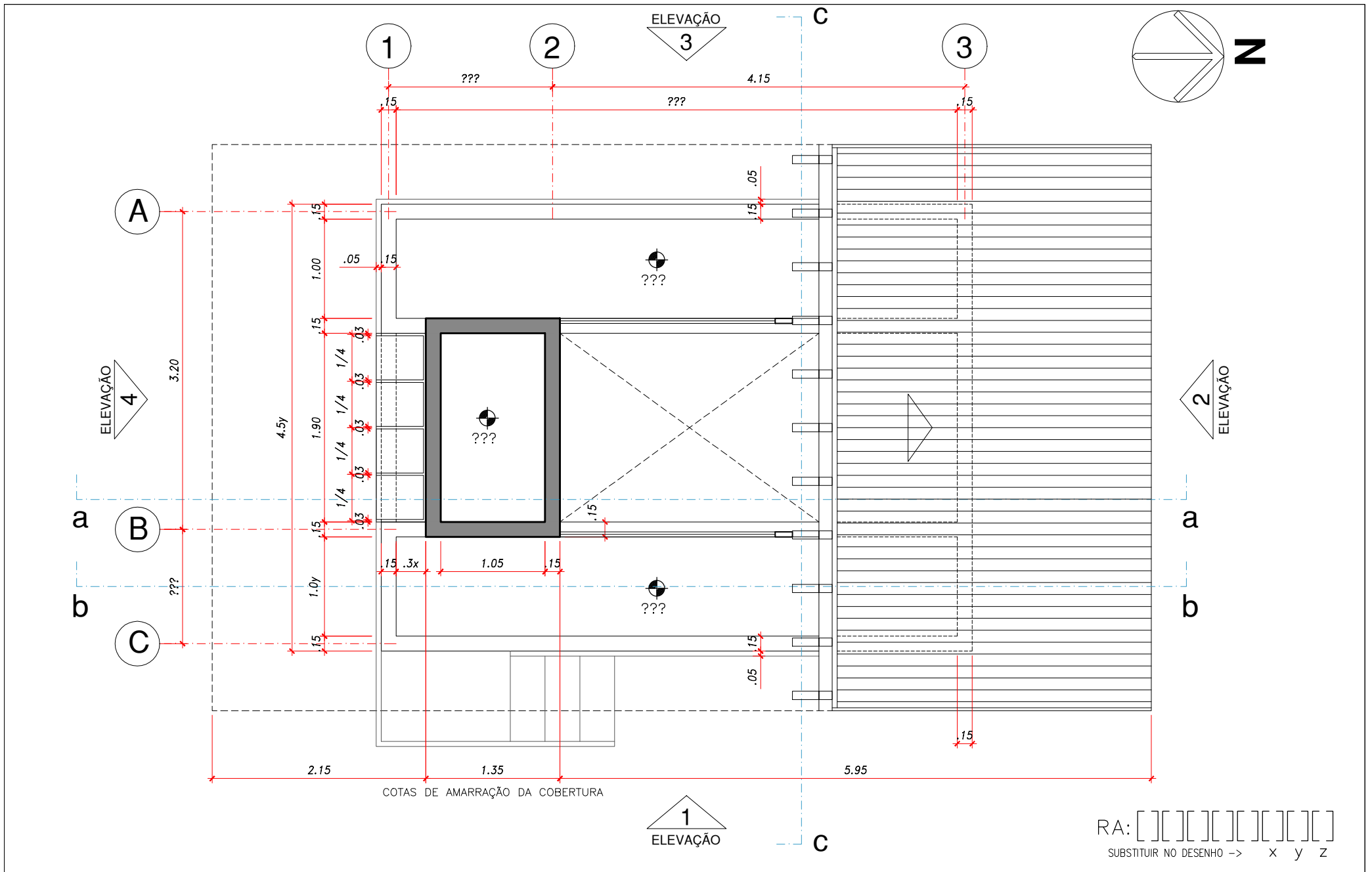


Exercício de Informática Aplicada a Arquitetura (CAD)

Arquitetura com CAD - Alexandre Panizza / Caio Ferreira

Planta Pavimento Superior - início Escala 1:50 Folha 02a

RA: [ ] [ ] [ ] [ ] [ ] [ ] [ ] [ ] [ ]  
 SUBSTITUIR NO DESENHO -> x y z



**Instruções:**

Fazer o desenho substituindo nas medidas que contêm as letras **X**, **Y** e **Z**, um algarismo qualquer para diferenciar trabalhos em aula.

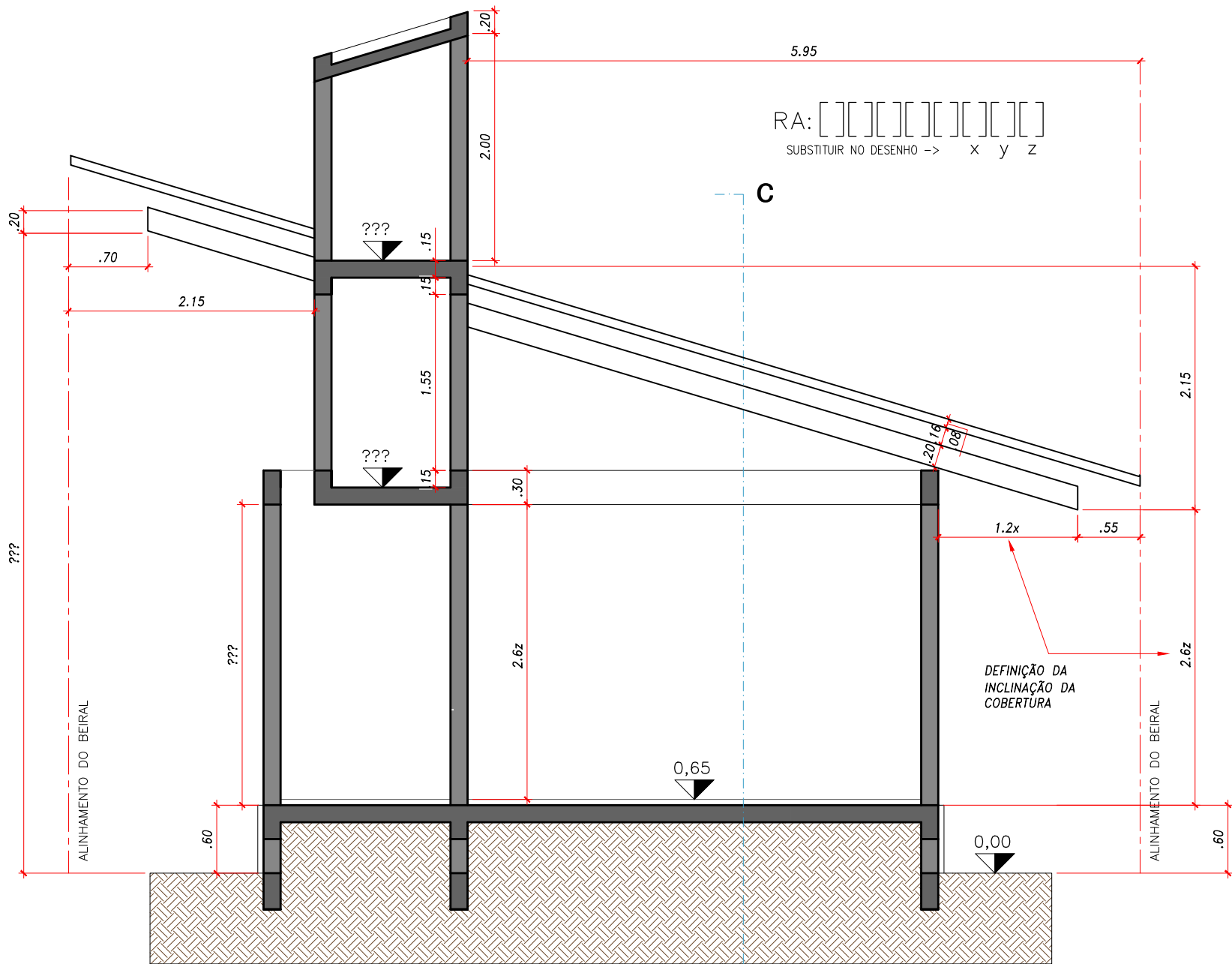
Sugestão: os três últimos números do RA. Onde há ??? não se preocupe com a dimensão, somente coloque a cota no final.



Exercício de Informática Aplicada a Arquitetura (CAD)

Arquitetura com CAD - Alexandre Panizza / Caio Ferreira

Planta Pavimento Superior - final Escala 1:50 Folha 02



**Instruções:**

Fazer o desenho substituindo nas medidas que contêm as letras **X**, **Y** e **Z**, um algarismo qualquer para diferenciar trabalhos em aula.

Sugestão: os três últimos números do RA. Onde há ??? não se preocupe com a dimensão, somente coloque a cota no final.

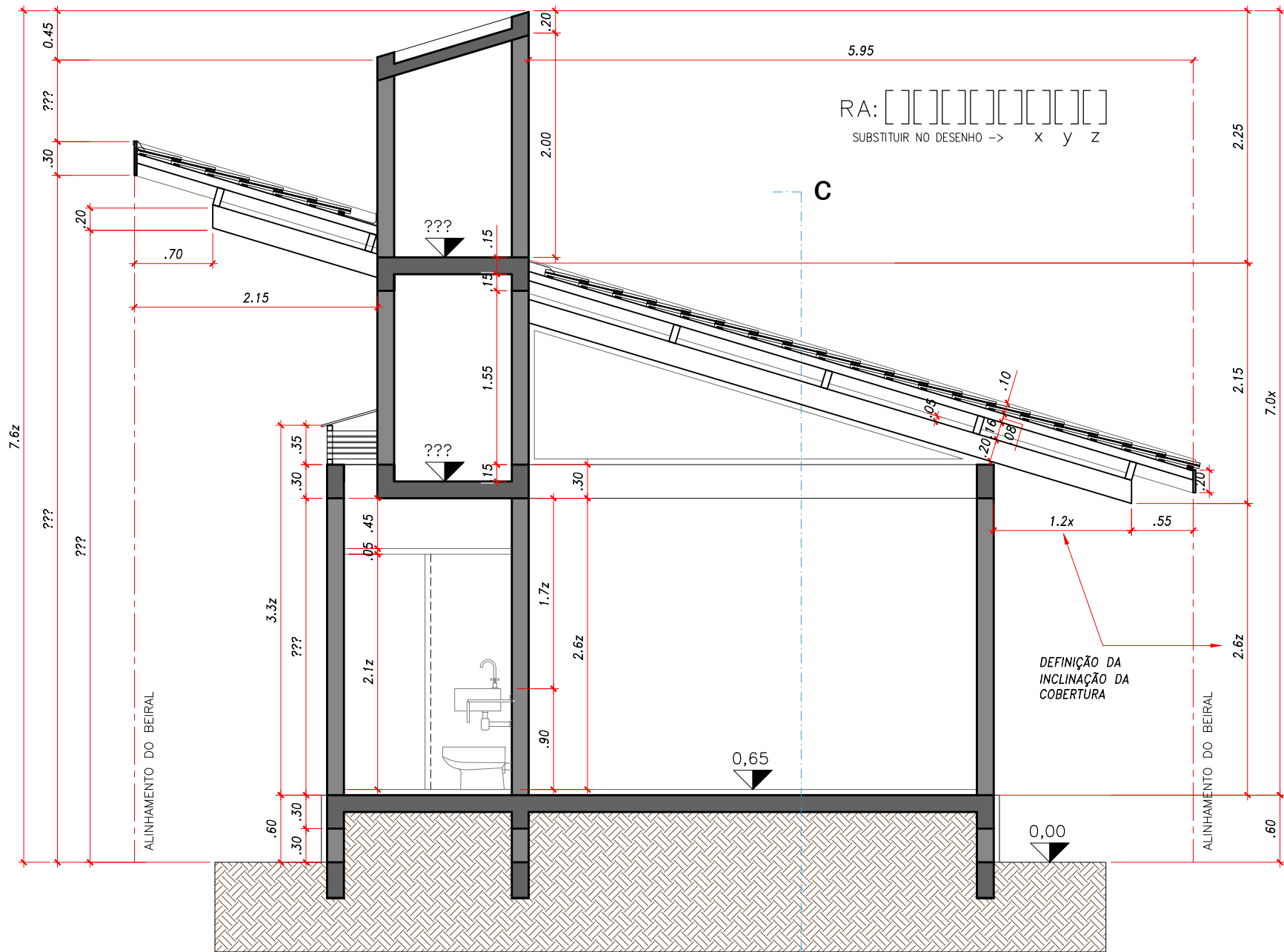


Exercício de Informática Aplicada a Arquitetura (CAD)

Arquitetura com CAD - Alexandre Panizza / Caio Ferreira

Corte aa - início

Escala 1:50 Folha 03a



**Instruções:**

Fazer o desenho substituindo nas medidas que contêm as letras **X**, **Y** e **Z**, um algarismo qualquer para diferenciar trabalhos em aula.

Sugestão: os três últimos números do RA. Onde há ??? não se preocupe com a dimensão, somente coloque a cota no final.



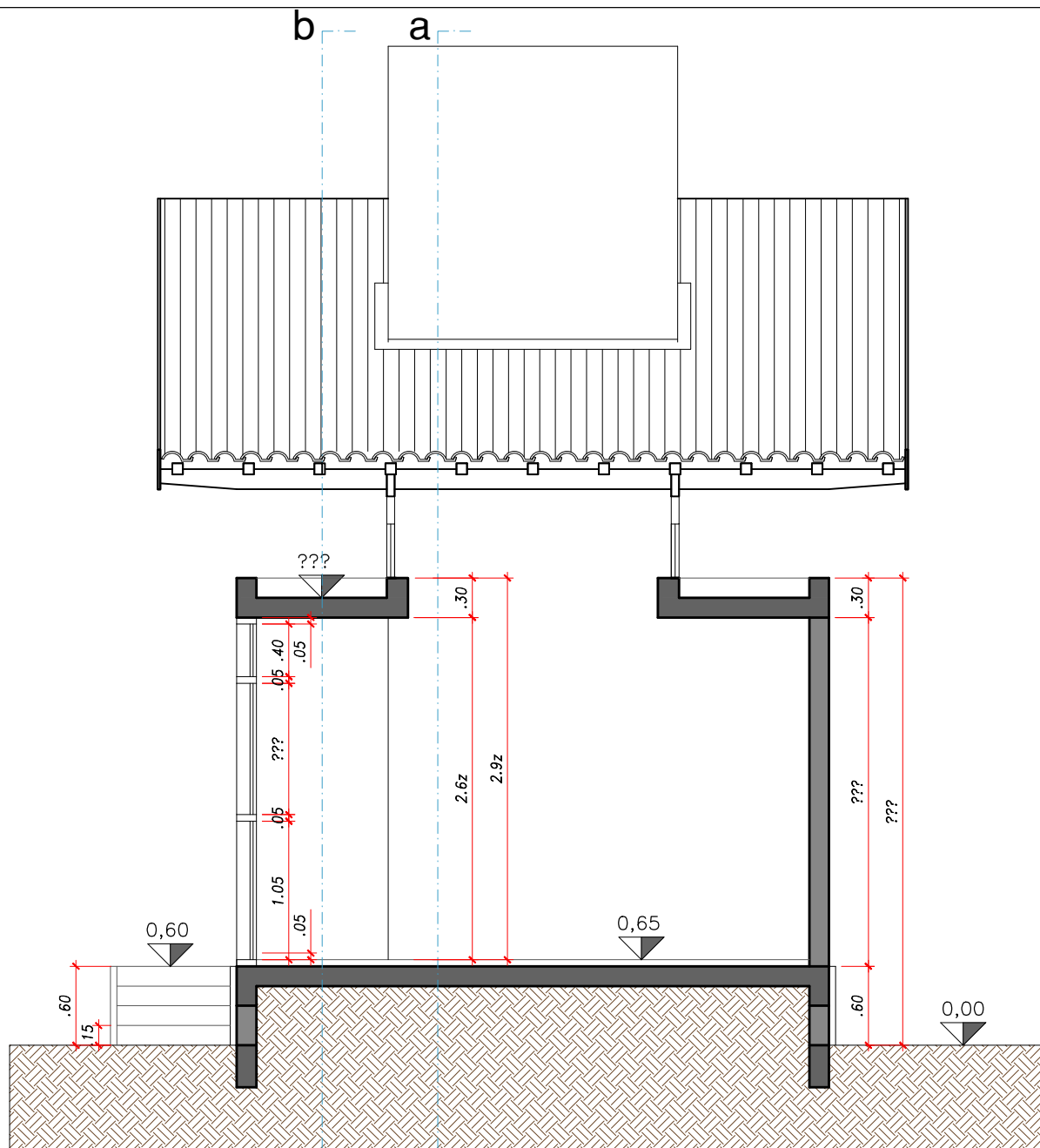
Exercício de Informática Aplicada a Arquitetura (CAD)

Arquitetura com CAD - Alexandre Panizza / Caio Ferreira

Corte aa - final

Escala 1:50 Folha 03





**Instruções:**

Fazer o desenho substituindo nas medidas que contêm as letras **X**, **Y** e **Z**, um algarismo qualquer para diferenciar trabalhos em aula.

Sugestão: os três últimos números do RA. Onde há ??? não se preocupe com a dimensão, somente coloque a cota no final.



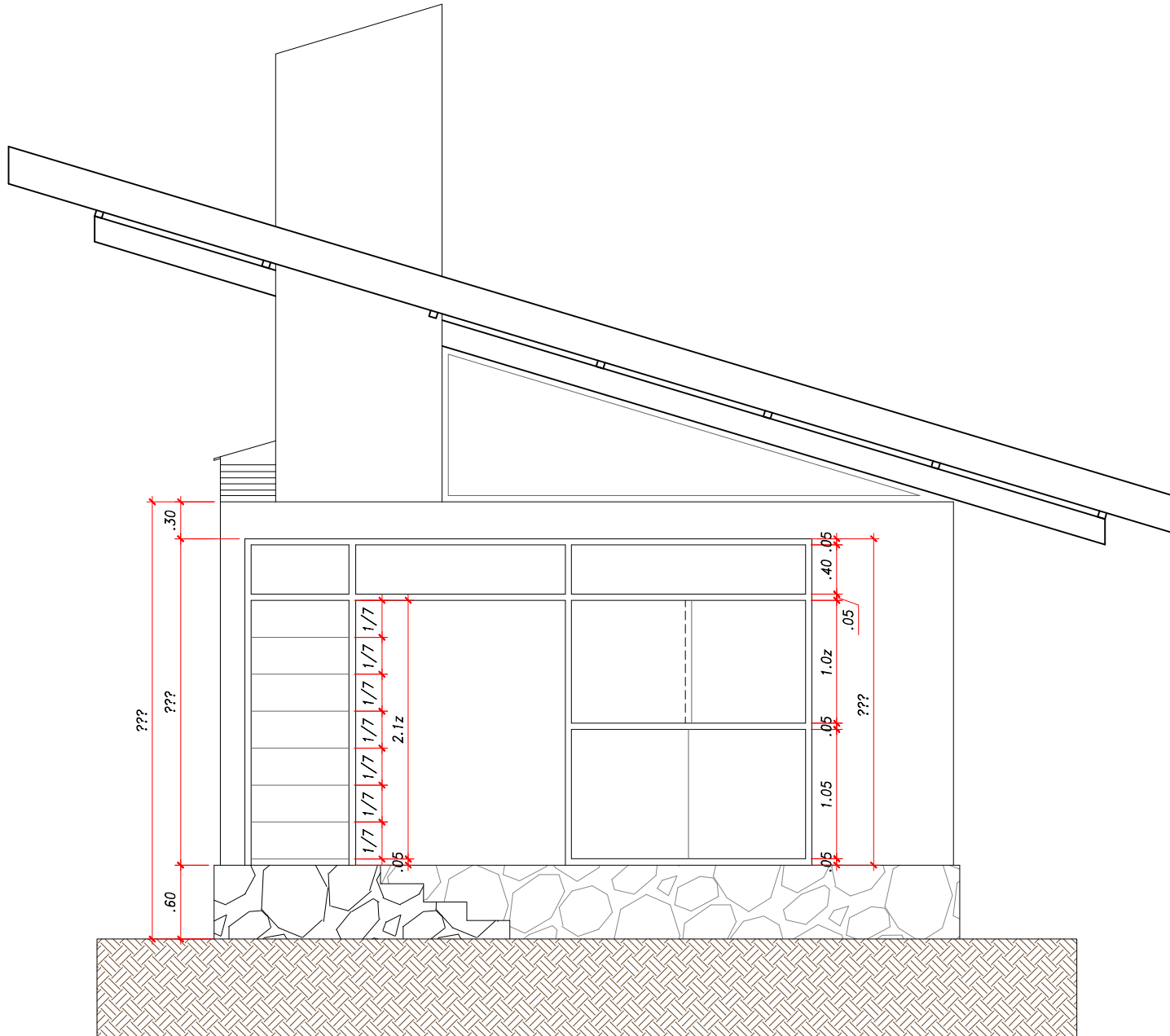
Exercício de Informática Aplicada a Arquitetura (CAD)

Arquitetura com CAD - Alexandre Panizza / Caio Ferreira

Corte cc

Escala 1:50 Folha 05





**Instruções:**

Fazer o desenho substituindo nas medidas que contêm as letras **X**, **Y** e **Z**, um algarismo qualquer para diferenciar trabalhos em aula.

Sugestão: os três últimos números do RA. Onde há ??? não se preocupe com a dimensão, somente coloque a cota no final.

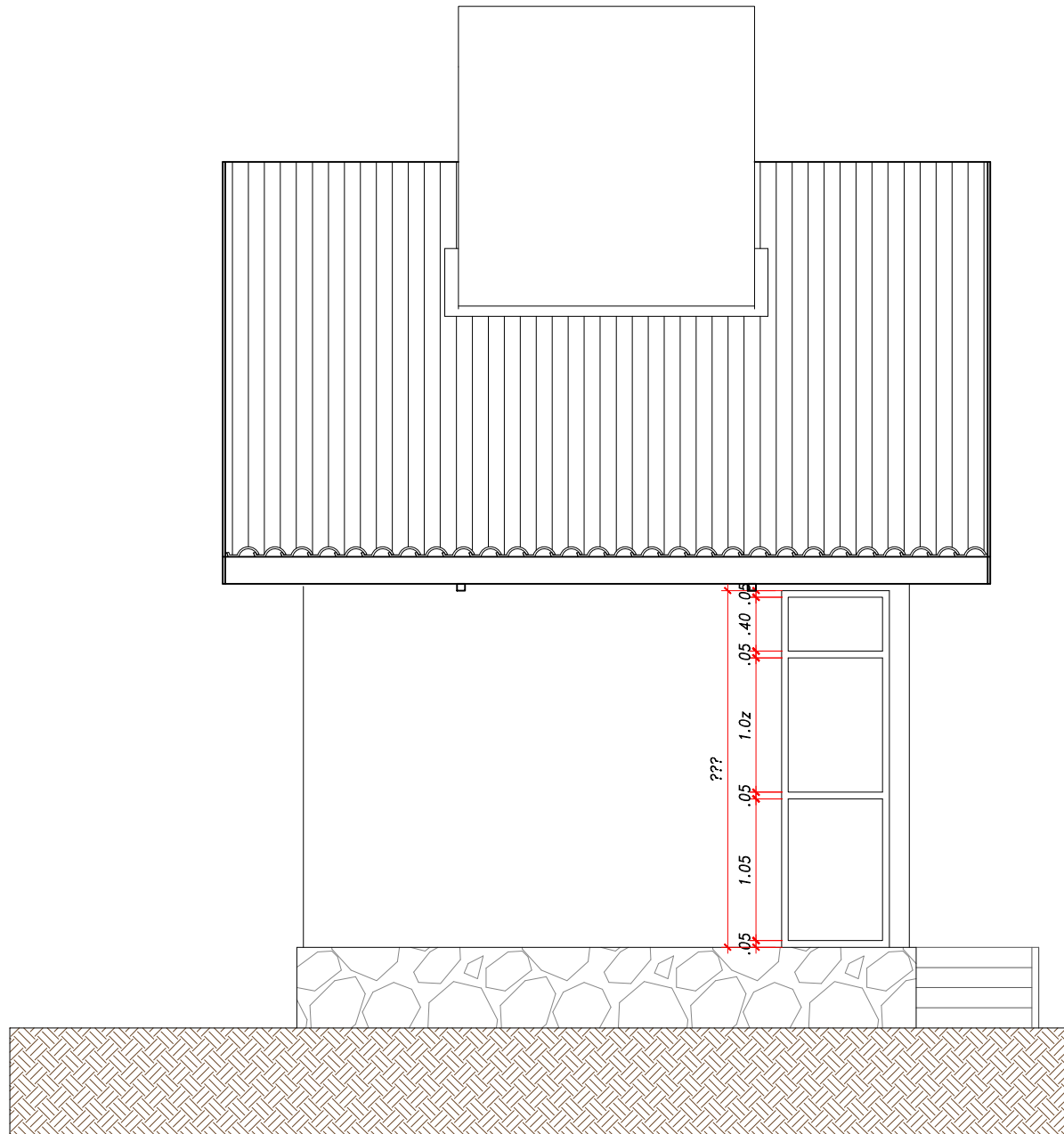


Exercício de Informática Aplicada a Arquitetura (CAD)

Arquitetura com CAD - Alexandre Panizza / Caio Ferreira

Elevação 01

Escala 1:50 Folha 06



**Instruções:**

Fazer o desenho substituindo nas medidas que contêm as letras **X**, **Y** e **Z**, um algarismo qualquer para diferenciar trabalhos em aula.

Sugestão: os três últimos números do RA. Onde há ??? não se preocupe com a dimensão, somente coloque a cota no final.

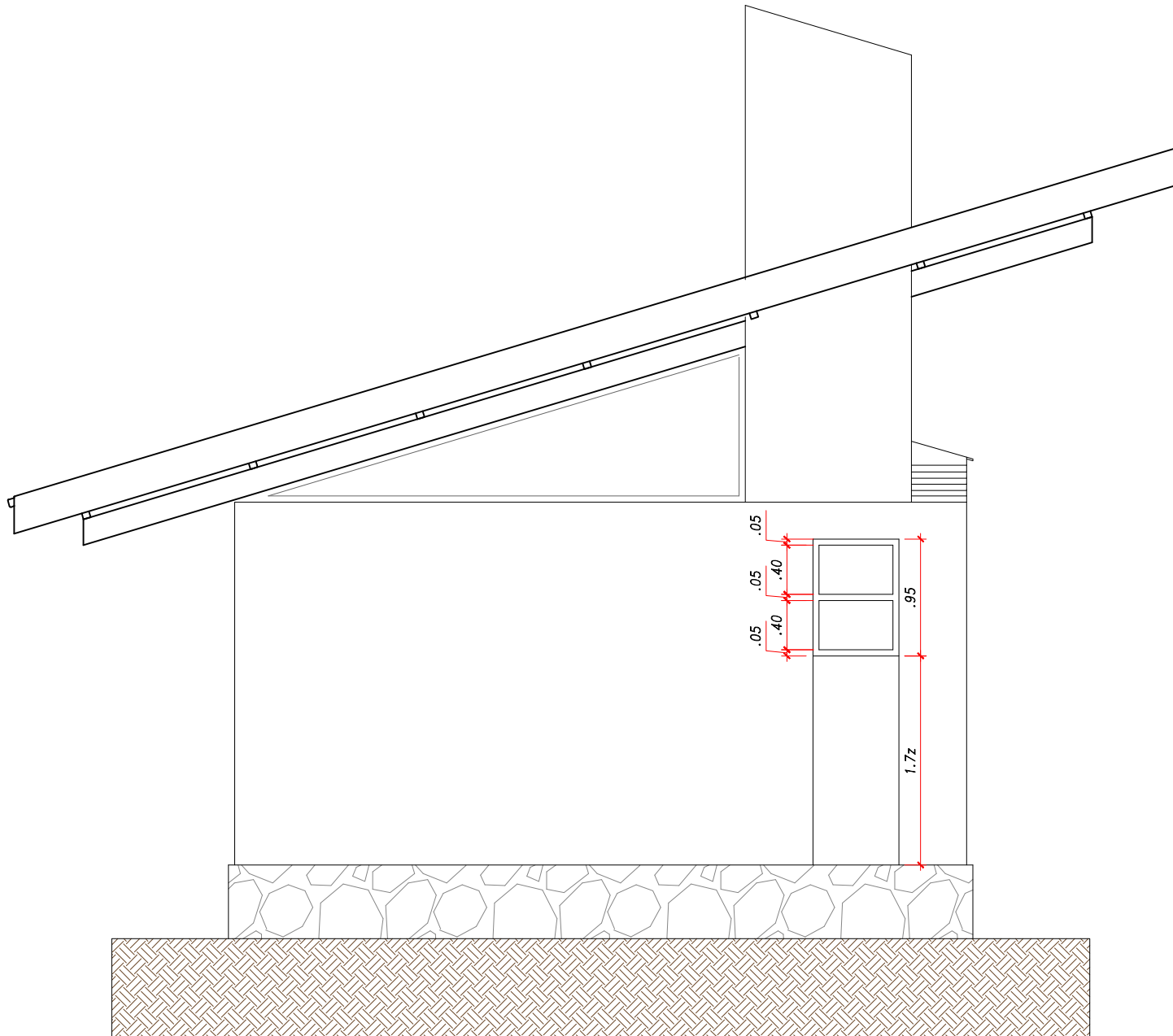


Exercício de Informática Aplicada a Arquitetura (CAD)

Arquitetura com CAD - Alexandre Panizza / Caio Ferreira

Elevação 02

Escala 1:50 Folha 07

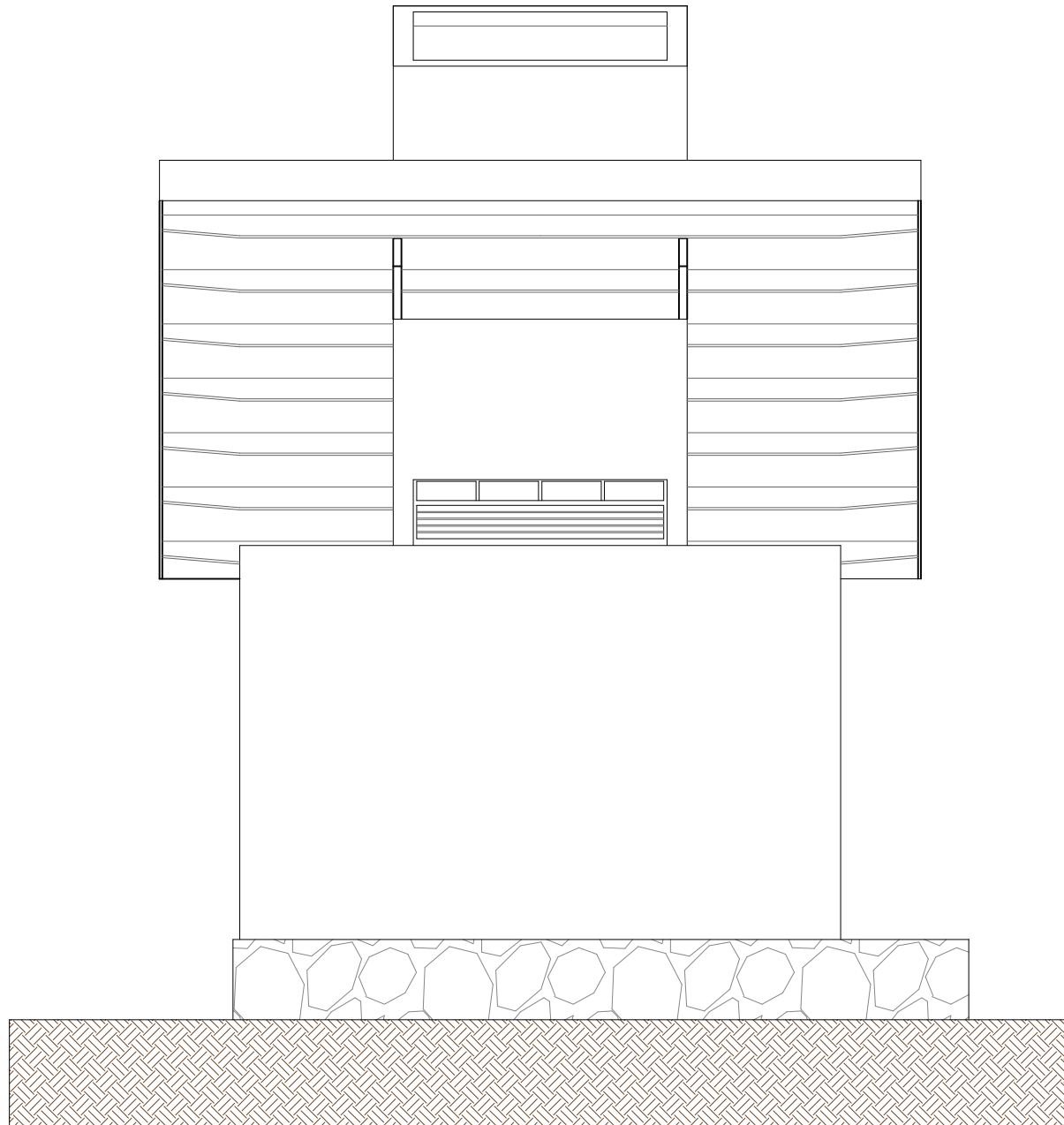


**Instruções:**

Fazer o desenho substituindo nas medidas que contêm as letras **X**, **Y** e **Z**, um algarismo qualquer para diferenciar trabalhos em aula.

Sugestão: os três últimos números do RA. Onde há ??? não se preocupe com a dimensão, somente coloque a cota no final.





**Instruções:**

Fazer o desenho substituindo nas medidas que contêm as letras **X**, **Y** e **Z**, um algarismo qualquer para diferenciar trabalhos em aula.

Sugestão: os três últimos números do RA. Onde há ??? não se preocupe com a dimensão, somente coloque a cota no final.

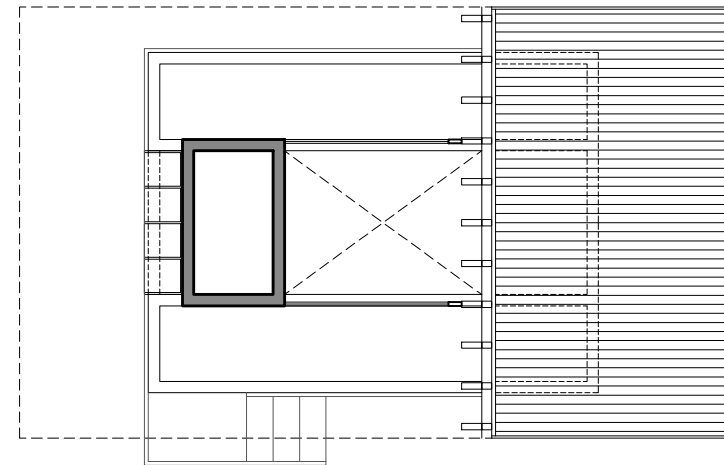
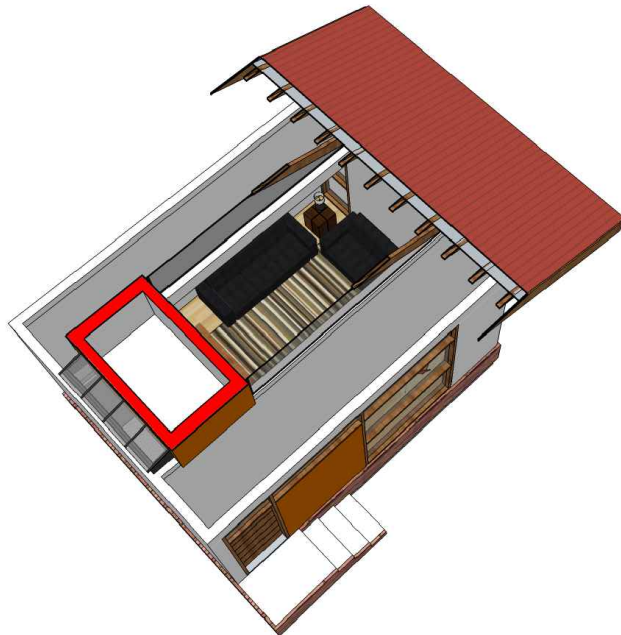
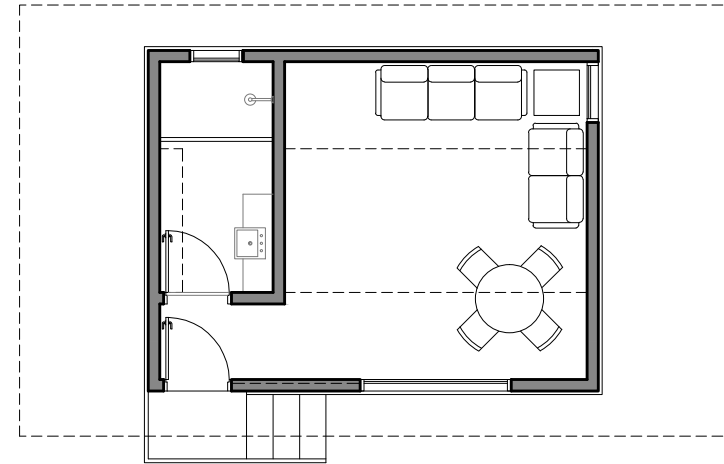
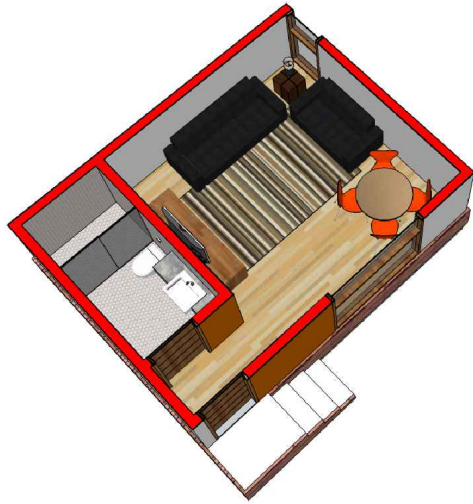


Exercício de Informática Aplicada a Arquitetura (CAD)

Arquitetura com CAD - Alexandre Panizza / Caio Ferreira

Elevação 04

Escala 1:50 Folha 09

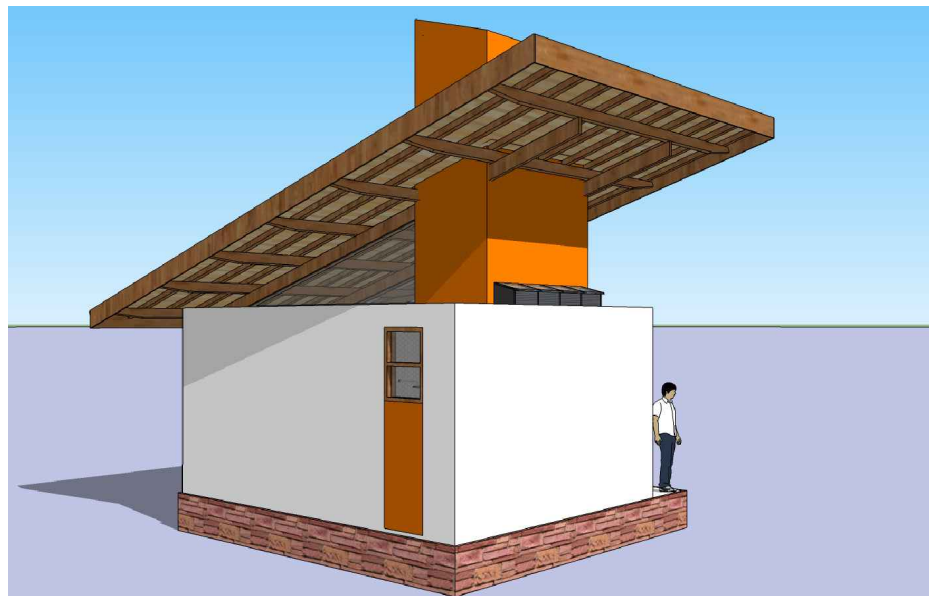
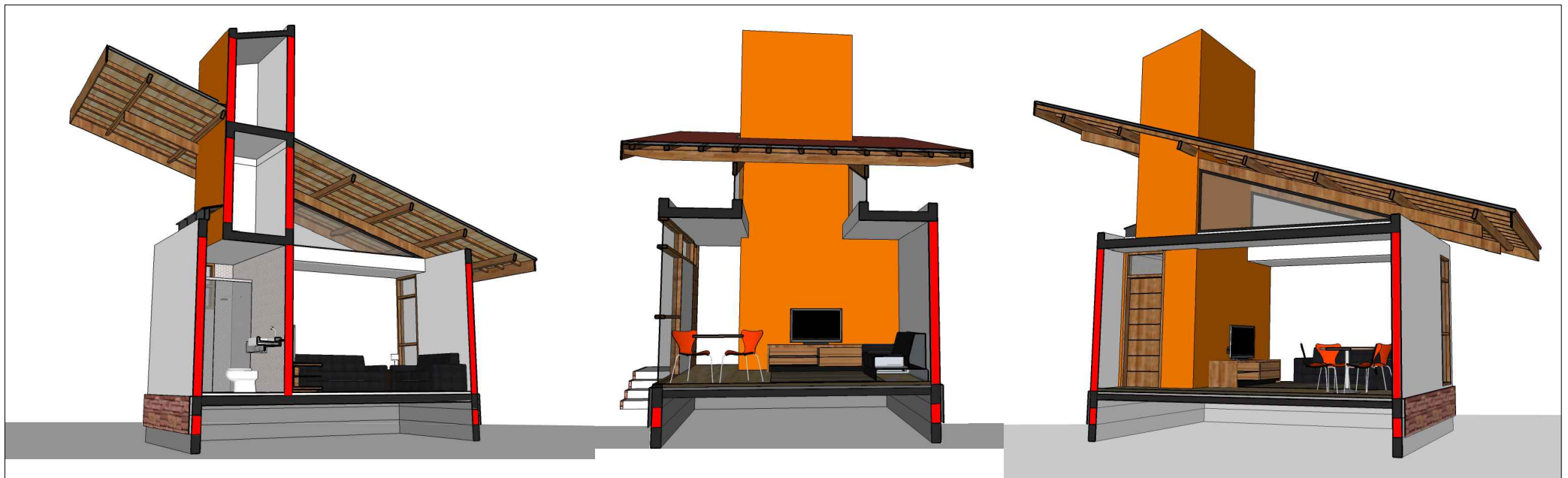


**Instruções:**

Fazer o desenho substituindo nas medidas que contêm as letras **X**, **Y** e **Z**, um algarismo qualquer para diferenciar trabalhos em aula.

Sugestão: os três últimos números do RA. Onde há ??? não se preocupe com a dimensão, somente coloque a cota no final.





**Instruções:**

Fazer o desenho substituindo nas medidas que contêm as letras **X**, **Y** e **Z**, um algarismo qualquer para diferenciar trabalhos em aula.

Sugestão: os três últimos números do RA. Onde há ??? não se preocupe com a dimensão, somente coloque a cota no final.



Exercício de Informática Aplicada a Arquitetura (CAD)

Arquitetura com CAD - Alexandre Panizza / Caio Ferreira

Perspectivas e Plantas

Escala 1:100 Folha 11